

FOR
DUMMIES[™]

GINETTA G40
Night Championship

**LA GUIDA
DEFINITIVA**

VERS.1.0

Rag-Vandini



AUTOMOBILISTA 2 : LA GUIDA DEFINITIVA **VERS.1.0**

Capitolo 1: il gioco

Automobilista 2 è un [simulatore di guida](#) creato dalla casa brasiliana [Reiza Studios](#) e disponibile sul mercato dal 2020. Si distingue per utilizzare il MADNESS ENGINE, motore che era utilizzato per il titolo PROJECT CARS 2.

Il modo piú economico di procurarsi il gioco è tramite il portale www.instantgaming.com (<https://www.instant-gaming.com/it/8287-comprare-automobilista-2-pc-gioco-steam/>) che lo propone a 5,78 euro nella sua versione BASE senza DLC.

I DLC sono tutti disponibili su Steam ma prima di acquistarli bisogna fare un paio di considerazioni importanti :

1. Se correte online su server pubblici o server privati che utilizzano piste DLC potete partecipare anche se non lo avete acquistato
2. Alla data odierna durante TUTTI i saldi di steam, siano questi invernali, estivi, primaverili, di natale TUTTI i DLC sono andati in ampio sconto quindi visto anche il punto 1 se volete risparmiare non conviene acquistarli a prezzo pieno praticamente mai.

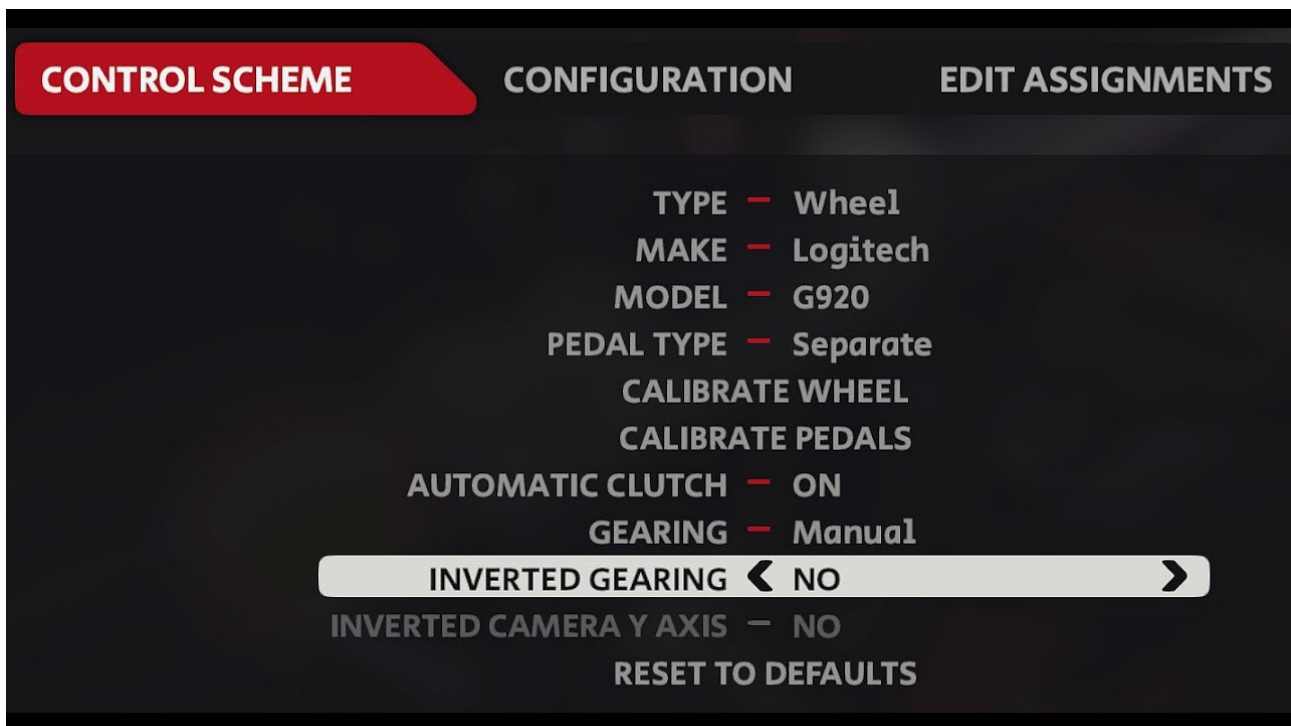
Il gioco supporta ufficialmente le MOD quindi potete installare tracciati ed auto ed utilizzarli normalmente, se li utilizzate ONLINE tutti i partecipanti alla Lobby devono essere in possesso della MOD stessa per poter partecipare. Per quanto riguarda le auto il mio consiglio è di provare quelle di THUNDERFLASH MODS che sono decisamente le piú quotate e meglio fatte (https://www.reddit.com/r/AUTOMOBILISTA/comments/18wwyxw/thunderflash_mods_are_updated_to_version_425/) per i tracciati invece consiglio di stare, al momento in cui scrivo, su quelli presenti nel gioco che sono già un vasto numero e non presentano nessun errore o BUG. Per installare facilmente le MOD esiste un content manager molto basico per AMS2 che potete scaricare ed installare in pochi secondi (<https://www.overtake.gg/downloads/automobilista-2-content-manager.59727/> VI RICORDO CHE RACE DEPARTMENT CHIEDE ESCLUSIVAMENTE DI REGISTRARSI GRATUITAMENTE PER POTER SCARICARE I CONTENUTI, NON C'è BISOGNO DI PAGARE NULLA!!).

Capitolo 2: Impostare correttamente il gioco

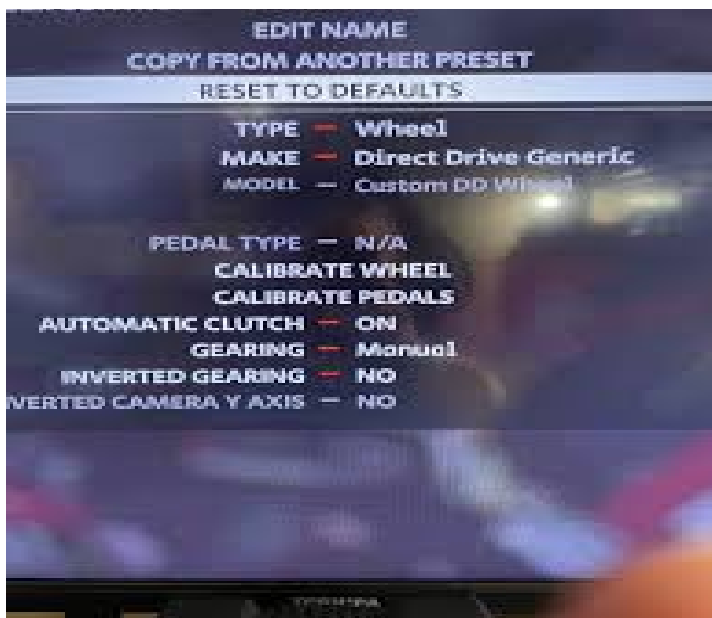
Automobilista 2 quando si apre per la prima volta può risultare non user friendly ma una volta capita la meccanica dei menu in realtà è organizzato in maniera molto semplice e basica.

PRIMA di andare in gara o in prova occorre configurare correttamente il proprio volante e pedaliera in maniera diversa rispetto agli altri sim in commercio, almeno quelli maggiormente utilizzati.

Occorre entrare nel menu OPTIONS e da lì nella scheda CONTROL SCHEME



Selezionate il tipo di controllo (wheel, Joypad, Keyboards) a seconda di cosa utilizzate. Per alcuni produttori come Logitech, Fanatec e pochi altri esistono configurazioni già presenti che vi faciliteranno la vita, basta che selezionate correttamente il produttore ed il modello del vostro volante. In caso non fosse presente in lista occorre selezionare una delle altre opzioni presenti :

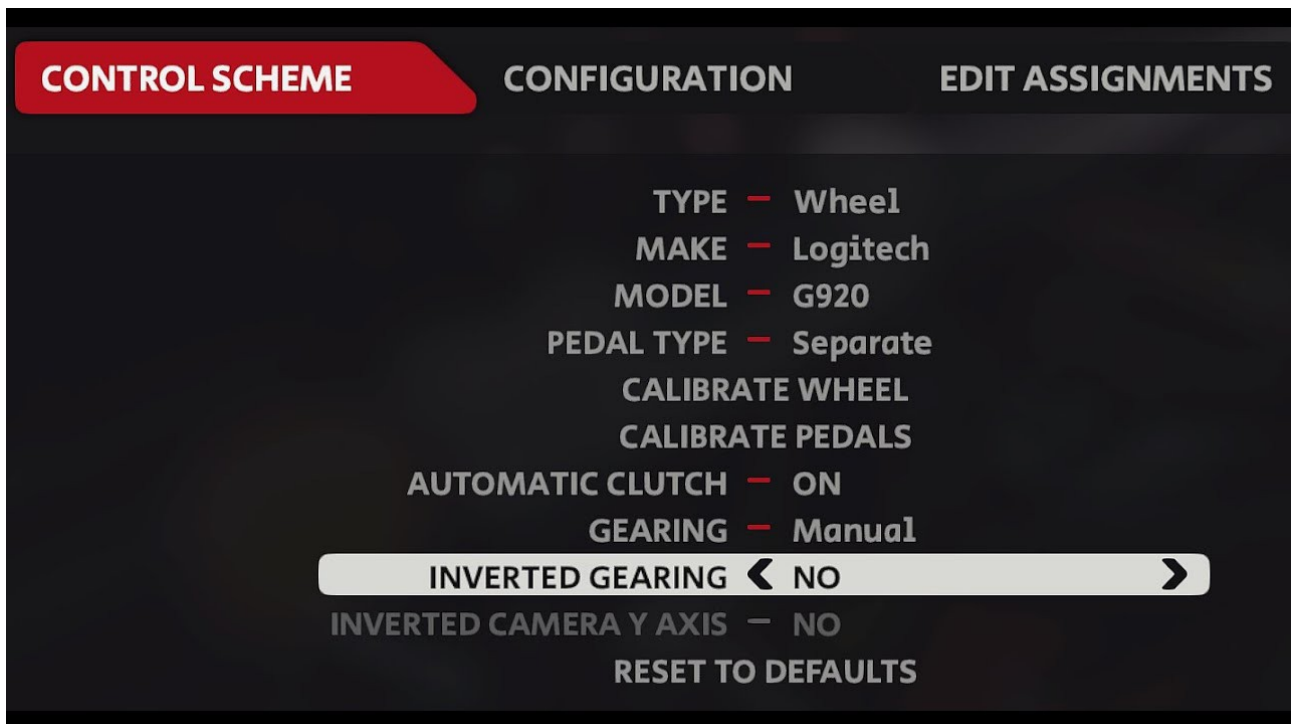


Ricordatevi che PEDAL TYPE indica come è connessa la pedaliera, se al volante o direttamente al PC. SEPARATE vuol dire direttamente al PC.

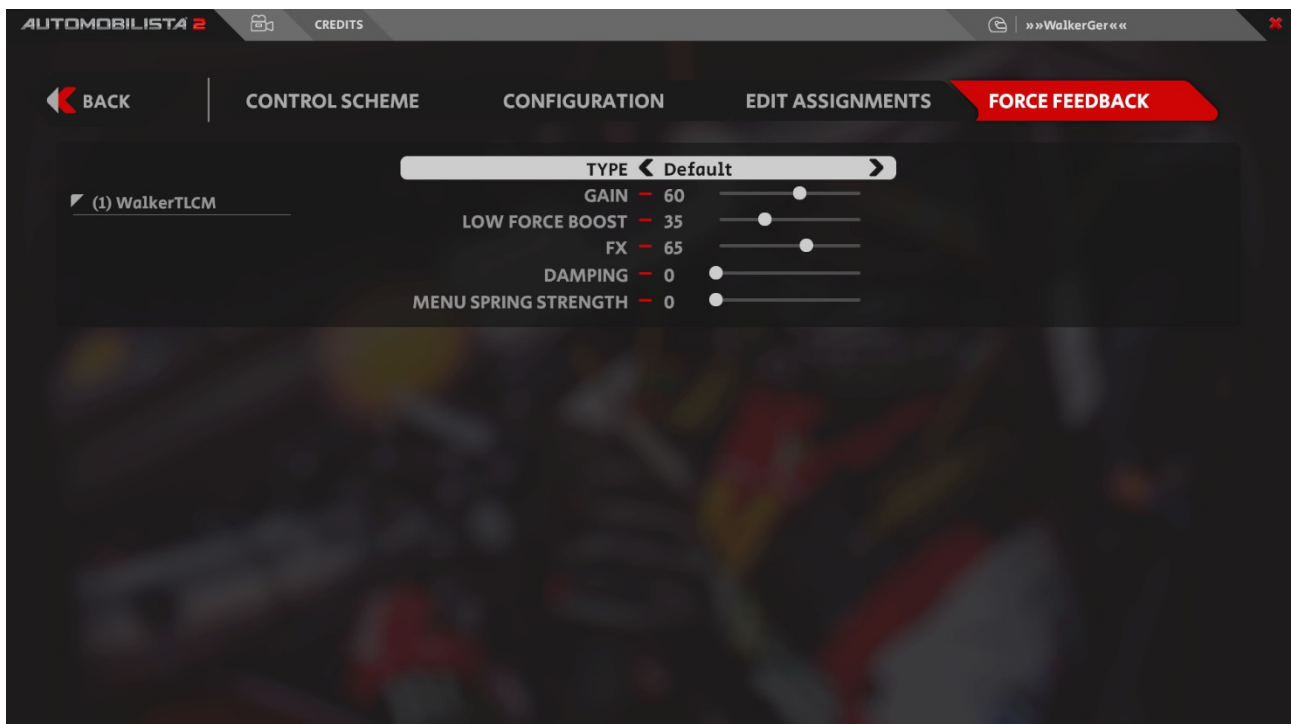
Una volta selezionate le giuste periferiche PRIMA di eseguire la calibrazione occorre navigare nel tab EDIT ASSIGNMENTS e nel sottomenu MOTION per selezionare i comandi base con cui le nostre vetture verranno comandate nel SIM. In particolare quelli fondamentali SUBITO sono STEER LEFT (sterza a sinistra), STEER RIGHT (sterza a destra), THROTTLE (acceleratore), BRAKE (freno), GEAR UP (marcia su), GEAR DOWN (marcia giu).



Una volta impostati i comandi base potrete tornare nel tab CONTROL SCHEME e cliccare su CALIBRATE WHEELS e CALIBRATE PEDALS per eseguire la corretta calibrazione.



Finito questo siete pronti a scendere in pista per la prima volta MA il mio consiglio è quello di impostare anche gli altri comandi che vi saranno utili in macchina come il ripartimento della frenata, l'aumento o la diminuzione di TRACTION CONTROL ed ABS etc etc. Si trovano tutti da impostare nei sotto menu VEHICLE, ASSISTANCE, CAMERA E VIEW ETC ETC. Prima di andare in pista anche un discorso sul FORCE FEEDBACK.



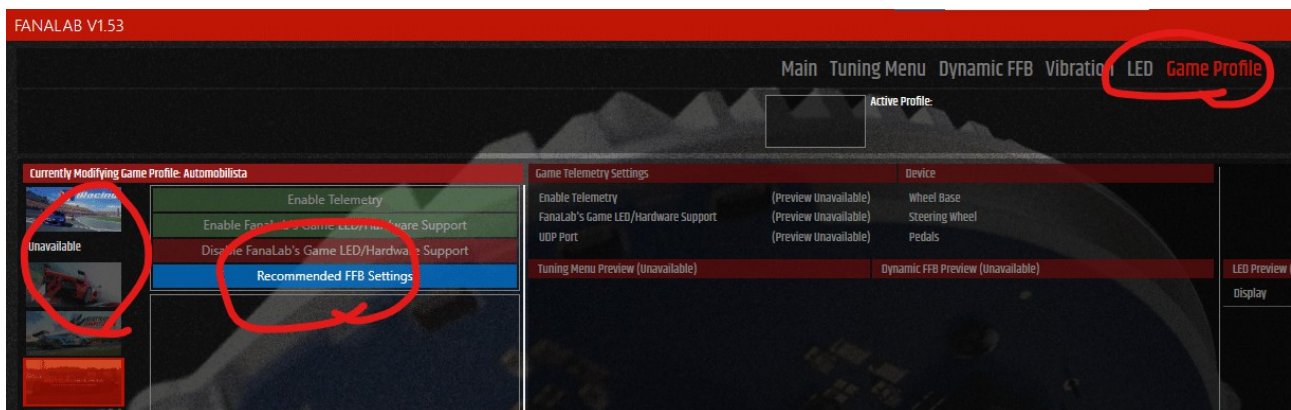
Il force feedback è supportato con diversi profili, DEFAULT, DEFAULT +, CUSTOM e tutti cambiano radicalmente il comportamento del vostro volante.

Il force feedback è altamente soggettivo, quindi il consiglio è di provare e trovare il profilo ed impostazioni di forza che maggiormente vi danno gusto nella guida. Piloti che hanno guidato auto in pista nel mondo reale tenderanno a ricercare quella sensazione mentre appassionati che non hanno avuto questa fortuna cercheranno il FFB che gli da maggior gusto nella guida e può essere diametralmente opposto. Provate e non fatevi influenzare dagli altri, quello che vi da più gusto nella guida è quello giusto per voi. Di base i profili DEFAULT E DEFAULT+ sono già molto buoni.

Per chi utilizza basi MOZA consiglio la visione del video di BOOSTED MEDIA

<https://youtu.be/d6dZnre01FY?feature=shared>

Per chi utilizza basi FANATEC utilizzando FANALAB esiste un profilo che FANATEC consiglia per Automobilista 2 e potrete impostarlo direttamente da lì. Cliccando sul tasto blu sarà impostato in automatico il profilo consigliato da FANATEC. Dal gioco potrete poi modificare a vostro gusto eventualmente la forza applicata tramite lo slider chiamato GAIN.



Come già detto il FFB è molto soggettivo, REIZA ha previsto la possibilità di utilizzare profili completamente CUSTOM creati ad hoc dalla community e ce ne sono di veramente molto validi scaricabili dal forum ufficiale REIZA a questo link <https://forum.reizastudios.com/threads/your-custom-ffb-file-collection.30231/>

Se non siete soddisfatti dei profili di DEFAULT e volete provare qualcosa di più potete fare facilmente un tentativo con uno di quelli presenti nel topic dedicato, sono tutti stati testati e sono molto validi ma molto diversi l'uno dall'altro. Come già detto non esiste il FFB perfetto ma esiste quello che ci dá più gusto di guida. In questo video potete trovare come installare il FILE in caso siate curiosi e vogliate provarne uno

https://www.youtube.com/watch?v=ts_WIZAWp_E

Capitolo 3 : La grafica

Automobilista 2 è un gioco veramente poco avido di risorse quindi sentitevi liberi di provare i settaggi più alti possibili, in generale con una scheda equivalente ad una Nvidia GeForce RTX3070TI o più elevate si riesce a raggiungere alti framerate (oltre i 144hz) anche su schermi ultra wide in risoluzione 2k. Anche qui essendo impostazioni altamente soggettive ed influenzate dalla macchina sul quale state utilizzando il sim (che per inciso funziona anche su una STEAM DECK correttamente impostata) dovete trovare quello che più vi piace.

Nota di merito per il supporto alla realtà virtuale, il titolo in VR è assolutamente splendido, probabilmente il meglio ottimizzato in termini assoluti di tutti quelli presenti sul mercato. Se avete un visore provatelo assolutamente.

Vi lascio qualche link a video esplicativi di cosa e come cambiare la grafica di AUTOMOBILISTA 2 seconda di quello che volete ottenere a livello visivo :

<https://www.youtube.com/watch?v=24g4qB1na4Y> (FILTRI NVIDIA)

<https://www.youtube.com/watch?v=Uqws5xH4rwl> (FILTRI NVIDIA)

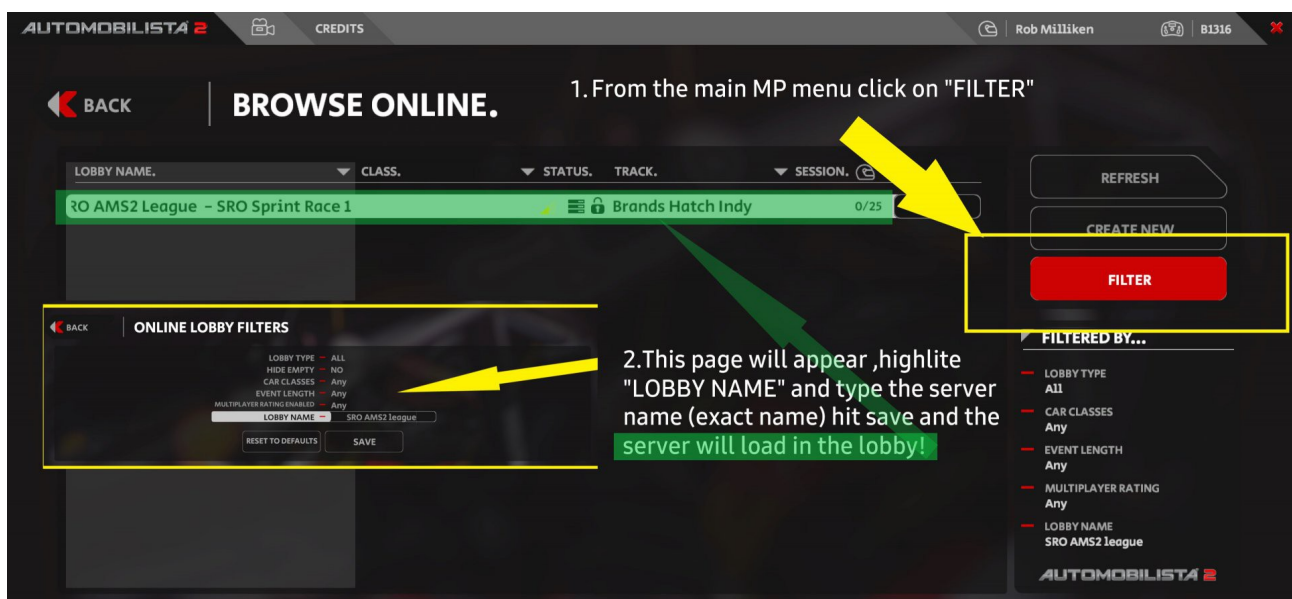
<https://www.youtube.com/watch?v=pA5rZjENoF8> (VR)

[https://www.youtube.com/watch?v=c28wdCfxwEA`](https://www.youtube.com/watch?v=c28wdCfxwEA) (grafica e force feedback nel dettaglio)

Capitolo 4 : ONLINE

L'online di Automobilista 2 funziona pressappoco come gli altri SIM anche se come ricercare il server può risultare non intuitivo soprattutto all'inizio.

Per trovare un server specifico occorre seguire quanto visualizzato in questa immagine



Cliccare sul tasto FILTER e nel campo LOBBY NAME inserire il nome esatto (o parte dello stesso dalla versione 1.5 attuale) e cliccare sul tasto SAVE. Vi verranno filtrati i server e troverete solo quello che state cercando. Se non vengono applicati filtri verranno visualizzati tutti i server e tutte le lobby disponibili.

NOTA BENE, se il server è un DEDICATED SERVER potete parteciparvi anche se non avete acquistato il DLC della pista dove si corre. Se invece è una LOBBY e siete i primi ad entrare non potrete usare piste DLC. L'unico modo per sfruttare piste che non si hanno in una LOBBY è quello di far entrare come primo (o

creare da zero) un partecipante (e quindi gestore della stessa lobby con possibilità di cambiare regole, vetture, tracciati etc) che possieda quel DLC.

AL MOMENTO non esiste un sistema di ranked race integrato nel gioco come su Iracing, Lemans Ultimate, Rfactor2, si attendono prossimi sviluppi che dovrebbero arrivare entro la fine del 2024 secondo l'ultimo update diffuso dal programmatore di Reiza Renato Simioni.

Capitolo 4: la IA

In Automobilista 2 particolare attenzione va posta nella gestione del single player o dei piloti di IA inseriti nelle gare in multiplayer (di seguito BOT).

In questo titolo, come in Iracing, la IA è particolarmente sviluppata, veloce e sfidante. Provate a fare una gara in single player con i BOT impostati al massimo della difficoltà e dell'aggressività e molto facilmente vi troverete invischiati in battaglie molto simili a quelle presenti nelle lobby di soli umani con tempi sul giro che difficilmente potrete battere se non impegnandovi seriamente. Non fatevi spaventare se in qualche lobby troverete la griglia con qualche umano e qualche IA da contorno, le battaglie saranno più che appaganti.

Capitolo 5 : Auto e tracciati

<https://www.game-automobilista2.com/circuits> in questa pagina sono presenti tutte le piste presenti nel gioco con specifica se siano DLC o meno

<https://www.game-automobilista2.com/vehicles> in questa pagina sono presenti tutte le auto presenti nel gioco con specifica se siano DLC o meno

Come si può notare il gioco base presenta già una mole di contenuti importante anche senza acquistare, almeno inizialmente, alcun DLC. Prima di arrivare in fondo a tutto possono passare svariati mesi. NB il prezzo del gioco base sul maggiore sito di key è sempre sotto i 6 euro e come specificato ad inizio guida il gioco supporta pienamente le MOD.

Capitolo 6 : Gameplay

Le considerazioni sono personali di chi scrive ed opinabili ma ampiamente condivise in rete e tramite confronto con altri piloti.

La differenza più evidente rispetto agli altri SIM di riferimento è la frenata, dimenticatevi di tirare "pestoni" al pedale come su Assetto Corsa Competizione e preparatevi ad essere dolci e modulari come richiesto da Iracing, Rfactor 2 e Lemans Ultimate.

In generale l'unica classe di auto che risulta meno godibile delle altre è quella delle GT3 che risultano penalizzate nel confronto con Assetto Corsa Competizione, Iracing, Rfactor 2.

Per quanto riguarda le categorie a ruote scoperte come le FORMULA, sono di assoluto pregio, probabilmente le migliori in assoluto nel panorama SIM così come le vetture carenate di altro tipo (es. Arc

Camaro, Stock Car, GT4, Porsche Cup, GT5, Ginetta etc.) che possono tranquillamente prendere il testimone del leggendario ASSETTO CORSA.

Se il vostro interesse si focalizza sulle GT3 questo titolo non è consigliato come titolo principale a cui dedicarsi, sono godibili ma gli altri SIM sono palesemente migliori su questo tipo di auto.

Se il vostro interesse si focalizza sul piacere di guida e volete provare diverse categorie di auto e piste di tanti generi diversi (sono presenti anche OVALI, KART, RALLY CROSS) il titolo è quello che fa per voi, vi darà un piacere di guida infinito. La particolarità di questo SIM è che ti fa venir voglia di guidare sempre e comunque.

Lascio qualche riferimento video per dare un'idea di quello che il SIM può dare e le opinioni dei maggiori esponenti del settore SIM Racing mondiale :

<https://youtu.be/sTv6QJFEjg0?feature=shared> (JARDIER)

<https://youtu.be/VWnIPalZ2YY?feature=shared> (GAMERMUSCLE)

<https://www.youtube.com/watch?v=QhfFpJLIZM8> (AMOS LAURITO)

https://www.youtube.com/watch?v=d6Y-unhUz_g (JIMMY BROADBENT)

<https://www.youtube.com/watch?v=MLg3zPw0T6o> (JAMES BALDWIN)

La presente guida è stata realizzata da Alessandro "Tyre Model" Vandini e riflette opinioni ed esperienze esclusivamente sue.

Ci vediamo presto in pista!

Alessandro "Tyre Model" Vandini